

爆笑エンジニアの GBS

関わる人すべてに笑顔を



*Global Business Solution*

グローバルビジネスソリューション株式会社

会社紹介資料

# CONTENTS

---

01 会社情報

02 事業内容

03 職場環境

04 募集要項

## 「豊かさの創出」～笑顔の絶えない未来を～

何を「豊かさ」と感じるかは人によって異なります。

やりがいのある仕事をする人という人もいますし、自己が成長することという人も、

余暇時間という人も、人との縁という人も、お金という人もいます。

共通して言えるのはそうした様々な「豊かさ」を感じたときに人々は笑顔になるということです。

私たちはこの豊かさを生み出すために、第一に社員の笑顔を大切にしています。

自らが笑顔になり、その笑顔を目の前の人に届け、さらには関わるすべての人を笑顔にしていきます。

私たちの真なる目的は、私たちの活動の結果、関わるすべての人たちが笑顔になっていくことです。

自らを磨き、人間力や技術力をもって社会や世界に笑顔を生み出していきましょう。

01

# 会社情報

---



# MISSION

## 関わる全ての人を 笑顔に

一人ひとりが勇気を持って自ら笑顔になる考え方・生き方・働き方をする、目の前や周りの人、お客様をはじめ関わるすべての人を笑顔にしていく。関わる人に笑顔が生まれていけば、それはきっとそれぞれのご家庭にも届くでしょう。

笑顔をつなげ広げていくことは、社会に笑顔の人が増え、熱意あふれる大人の割合も増やせます。



# 会社概要

## 会社名

グローバルビジネスソリューション株式会社

## 設立日

2006年11月22日

## 代表者

前山 真希

## 本 社

東京都墨田錦糸1-2-1 アルカセントラル14階

## 社員数

81名

## 資本金

1,350万円

## 主要取引先

株式会社C I J

J F Eシステムズ株式会社

J F Eコムサービス株式会社

横河ソリューションサービス株式会社

伊藤忠テクノソリューションズ株式会社

SBテクノロジー株式会社



# 沿革

- 2006年  
会社設立
- 2012年  
アプリリリース
- 2014年  
社員数56名突破
- 2015年  
売上4億達成

- 2016年  
社員数76名突破
- 2018年  
代表変更・新体制スタート
- 2020年  
Web制作受注開始
- 2024年  
日本で一番大切にしたい会社大賞  
審査員特別賞 受賞

## 20XX年

- ・社員数100名突破
  - ・受託事業を開始
  - ・年商10億円突破
  - ・新事業が安定
  - ・退職年金制度導入
  - ・くるみん取得
- などなど
- 社員の笑顔のために中長期での経営計画を作成。実現のために全社員へ公開しています。



# 代表紹介

## 代表取締役 前山 真希

GBSは2006年の創業以来「豊かさの創出」を理念とし、デジタル技術をサービスとしてお客様にお届けするだけでなく、そこに笑顔という付加価値を提供することで成長してまいりました。

GBSの存在意義は世の中にこうした価値ある豊かさを生み出すことであり、そのシンボルは笑顔です。  
そのために人間力と技術力の双方を大切に成長していく会社という器を作り続けています。  
そのさまざまな取り組みが業界において先駆的であると認めれ、2024年には「日本でいちばん大切にしたい会社」大賞審査委員会特別賞も受賞させていただくことができました。

私たちが見つめているのは100年先の日本のそして世界の未来です。そのために現在、一層業界をリードする事業基盤を固めて、世界に笑顔を広げていく新たな挑戦を続けてまいります。



02

# 事業内容

---



# VISION

## ～100年続く日本で いちばん**笑顔**の会社～

私たちの理念は恒久普遍的なものでゴールがありません。変容する社会に適応しつつ、人を大切にす  
る・笑顔という豊かさを生み出しつづけることで  
す。100年後も続く会社として、私たちは事業を通  
じて、一人ひとりの幸福度を高め、お客様に笑顔の  
サービスを提供し、社会にポジティブな影響を与え  
ていきます。常に社会にあるべき変革を追求し、社  
員、お客様、社会に笑顔をもたらし続けるリーダー  
であり続けます。







「あなたと一緒に働きたい」と感謝をもらえる会社です。

GBSでは技術力だけではない「人間力」の高いエンジニアを育てる環境を整え、評価しています。お客様と同じ視点で物事を考えることができ、思いやりのあるコミュニケーションで「この人と一緒に働きたい」と思ってもらえるよう、社員一同常に心がけています。



人間力の高いエンジニアが『+αの価値』を提供します。



お客様のパートナーとして最も近い位置からサポート



# 業務一例



## インフラ

インフラエンジニアとして、情報システムの基盤となるネットワークやサーバー、ストレージなどの設計、構築、運用、保守を担当していただきます。この役割は、組織のITインフラが常に最適かつ効率的に機能することを保証し、ビジネスの持続的な成長と発展を支える重要なものです。



## 開発

開発エンジニアはテクノロジーの進化に適応しながら、お客さまのビジネスに貢献する技術的ソリューションを提供します。チームと協力して目標を達成し、エンジニアとしてのスキルを継続的に向上させながらお客様毎に異なる多種多様な課題を解決します。



## ヘルプデスク

技術力や知識だけでなく、人間力を発揮して『+αの価値』を提供します。明るい挨拶、思いやりのある行動、気持ちの良いコミュニケーションを常に意識し、より良い組織作りと事業発展に貢献します。

## その他の事業

### Web制作事業

弊社が提供する価値観共感型採用を体現した採用サイトを提供しています。

ビジョン採用®は弊社GBSの商標登録です。



### 教育研修事業

WEBサイトで結果を出すための基本から応用を学び、WEBサイトを通じて効果的に顧客獲得率を高めていきます。



### 未来への取り組み

GBSでは様々な取り組みを通じて関わる全ての人々が笑顔になれるように努めています。

社員の働き方の創出  
地域貢献や産学連携  
GBSの挑戦などを通じて社員一同が

成長し、自由に未来を創造していくことで、相互に発展し時に支え合い成長していきます。

社員の自由な取り組みと発想を応援する土台があるので、組織へ貢献しながら自分の夢を実現することが出来ます。



03

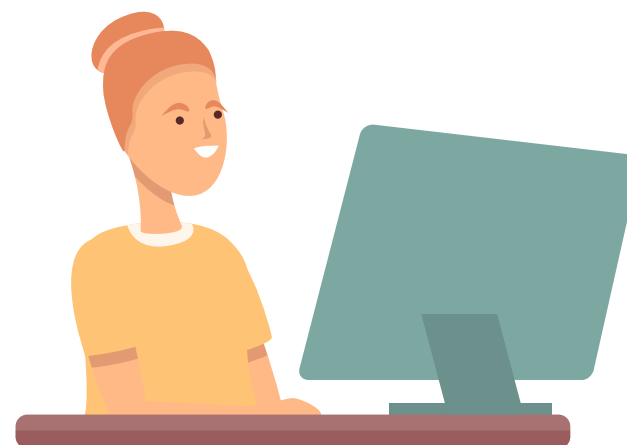
# 職場環境

---



## フォロー体制

日々お客さま先で業務を行うSESでは珍しいのですが、GBSでは部・課・班単位での組織管理を行っており、フォロー体制が充実しています。1人のエンジニアに対して「担当営業」「所属上長」がキャリアや就業状況に対してヒアリングを行います。絶対に独りにはさせません。



## 学習支援

資格試験に合格したら、受験費用は全額会社が負担します。また、資格に応じて技術手当を月々の手当として支給します。他にもeラーニングの無料利用や先輩社員が開く実践的な研修など社員のスキルアップを応援する制度がたくさんあります。



## 社内イベント

社員旅行やBBQに忘年会。たくさんのイベントが開催されます。お好み焼きパーティや音楽セッション、部活動など社員主導のイベントも！どんな人でも、自分の興味あることを通じて交流できる場所がどこかにある。GBSにはみんな自然体で過ごせる心地よい空間があります。



# 入社～現場の流れ



入社から4日程は社内ルールやスキルシートの作成など、社内での研修を実施します。

その後、基本的なITの知識を開発・インフラの希望に合わせて2か月間外部で他の会社さんと混ざり研修を実施します。

外部研修が終わると次は社内での研修を実施します。主に社会人基礎力やGBSの理念に沿った研修です。

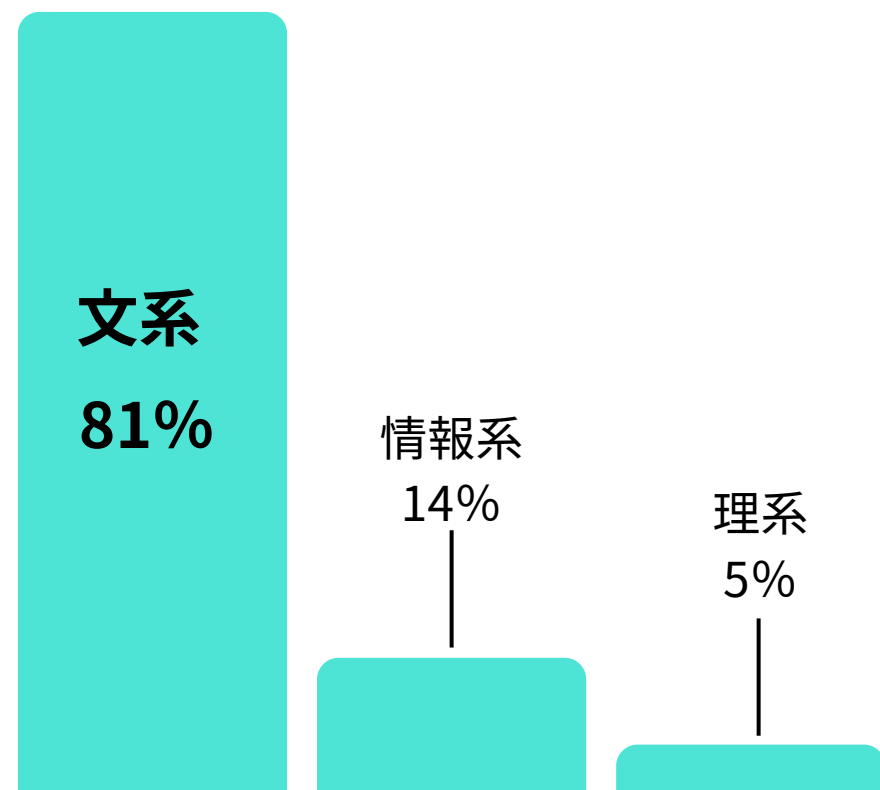
この期間に実際にお客様との面談も実施して、現場参画の準備を進めます。

希望案件先と面談を実施して参画が決まったら初日入場となります。初日は原則担当営業と一緒にお客様先へ伺い、入場手続きを行います。業務説明や現場のルールを確認したらエンジニアとして業務スタートです！

GBS社員としてお客様に寄り添い課題解決に努めます。また、GBS社員としての社内業務もありますので、慣れないうちは積極的に先輩社員へ相談しましょう！GBS社員の研修や各種イベントなど交流も盛り沢山なので、ぜひ参加してみてください

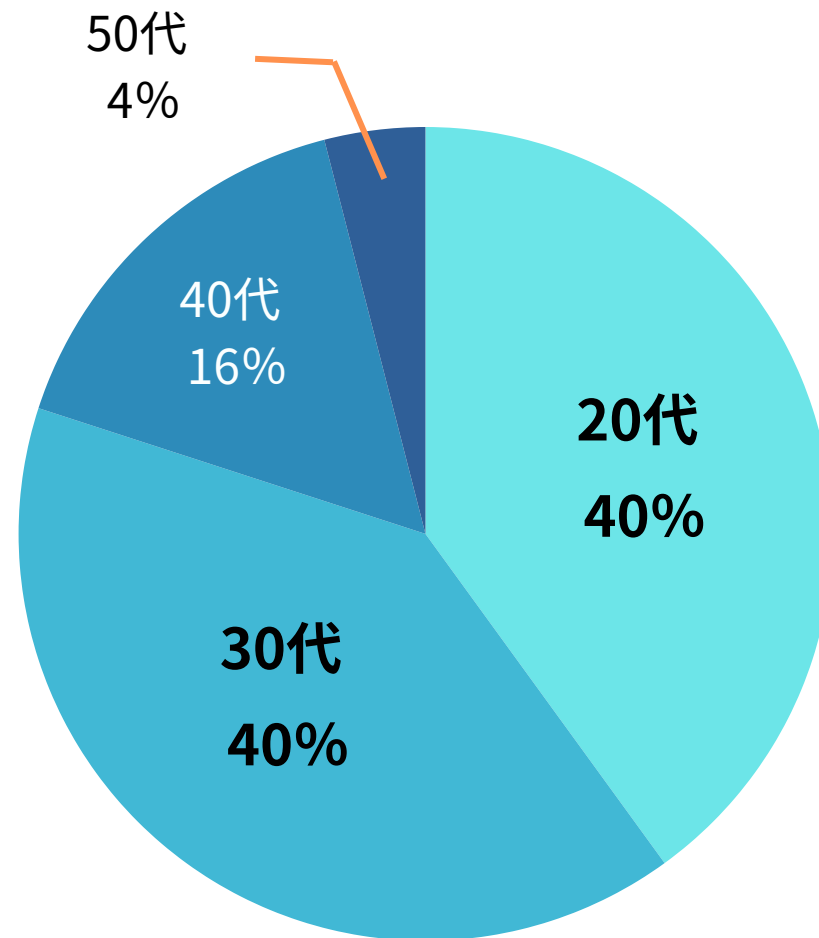
※中途入社の方は社内研修からのスタートとなります。

# データで見る



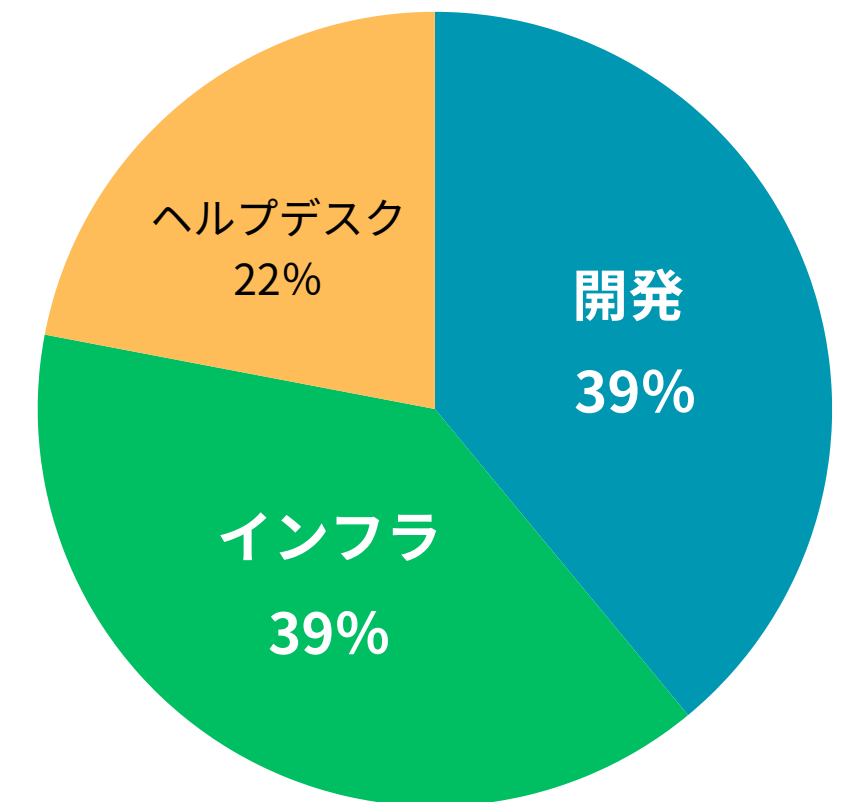
出身学部

文系出身でも活躍している先輩社員が多数在籍しています。GBSでは未経験からでも活躍できる環境があります。



年代

業界未経験で30代で入社した社員もたくさんいます。年齢関係なく働きやすい環境です。



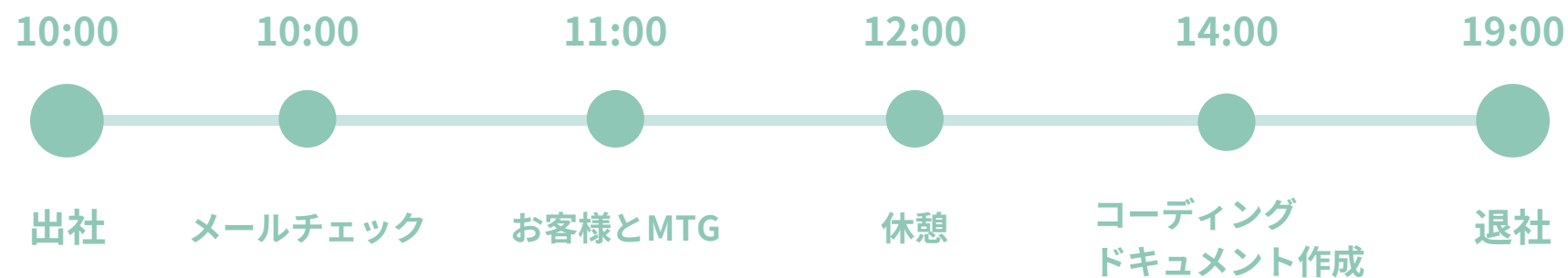
参画案件

開発・インフラの中でも様々な案件があります。ITサービス全体を把握できる運用の現場など、未経験者でも安心して働ける現場も豊富です。

# 社員紹介

人柄の良い社員に囲まれて、安心して成長できる環境。

常安 空  
アプリエンジニア  
正社員  
2022年



## Q1.

### 仕事ではどんなことを心掛けていますか。

技術的な勉強などはもちろんですが、+αの価値提供として明るい挨拶を意識しています。一緒に働きたいと思ってもらえるようにコミュニケーションは特に意識しています。リモートワークが多く普段会わない方も多いのですが、オンライン上でも常に明るく接することを心掛けているため、入社日に初めて会う方とも笑顔でスムーズなコミュニケーションを取ることが出来ています。

## Q2.

### 職場の好きなポイントを教えてください。

休日はフットサルをしているのですが、会社でも部活動でフットサル部があり運動を通して交流が取れます。仕事での目標も会社から指示されるのではなく自分で設定するようになっており、社員のやりたいことを応援してくれるところです。先輩社員からのサポートや研修制度も充実していて、成長した結果お客さまからより評価していただけると自分の成長も実感できて、もっと頑張ろうと思えます。

## Q3.

### 求職者へメッセージをお願いします。

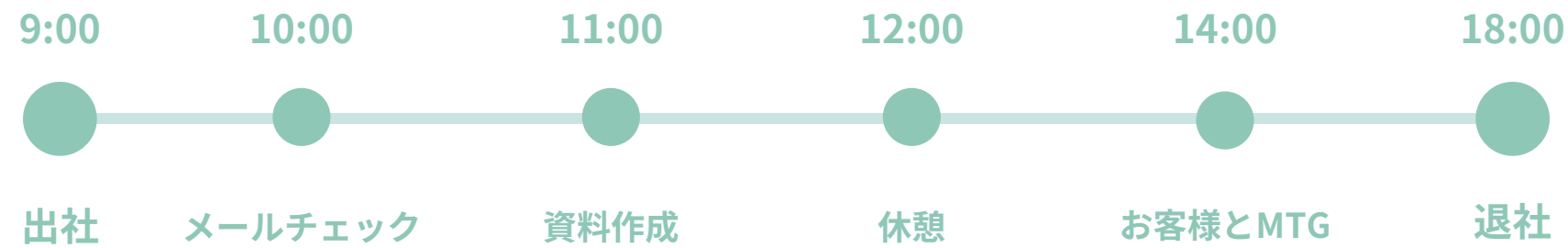
先輩社員に聞ける環境や、研修も多く用意されており成長できる環境が整っています。成長の実感がやりがいにも繋がり、現場でも貢献できる幅が増えて達成感を感じることが出来ます！プライベートも仕事も充実させながら、自分のペースで成長していきたい方はぜひお待ちしておりますので、一緒に成長していきましょう！



# 社員紹介

成長できる環境と、気を使わない関係性があります。

新開 裕希  
インフラエンジニア  
正社員  
2017年



## Q1.

### 仕事ではどんなことを心掛けていますか。

コミュニケーションを大切にしており、仲の良い雰囲気チーム内で作るよう心掛けています。リモートワークの時は自然と1日中通話を繋げたまま作業をしていることもあり、チーム一丸となって業務に取り組める環境と成果を作り出せているのは、それがより『お客様の笑顔』に繋がると自分たちで考え行動した結果です。

私たちは、技術的な取り組み以上の価値を作れる人材になれるよう、日々心掛けています。

## Q2.

### 職場の好きなポイントを教えてください。

上司との関係性がとても良く、人柄が良い方ばかりなのでとても相談しやすいです。

プライベートでもご飯に行ったり遊んだりするほど仲良くしてもらっています。

業務でもプライベートでもいつも親身になってくれて、とても頼りになります。

社内交流イベントやカジュアルな面談など、普段違う場所で働いていても接する機会が多く、風通しが良い環境のため不安なく働くことができる社風が好きです。

## Q3.

### 求職者へメッセージをお願いします。

未経験の入社でも、成長できる環境があり、経験を積みばしっかりと評価される制度・現場があります。

僕自身未経験から始めて現場では構築作業まで任されるようになり、重要な会議にも出席するまでになりました。

また、そんな自分の成長を自分以上に喜んで、ご飯に連れて行ってくれたり悩みがあればいつでも聞いてくれる先輩もたくさんいます。

やりがいと達成感を感じられる職場で、一緒に成長しましょう！



# 採用情報

GBSに少しでも興味が湧いた方  
よろしければ下記リンクから  
採用情報や社内インタビューの記事も  
ご覧いただけます

会社の雰囲気が分かる  
イベント・社員インタビュー



詳しい業務内容や  
採用情報はこちらから



memo



---

---

---

---

---

---

---

---

---

---